

Frühförderung findet statt:

- im häuslichen Umfeld
- im Kindergarten
- in der Beratungsstelle

Zusammenarbeit mit:

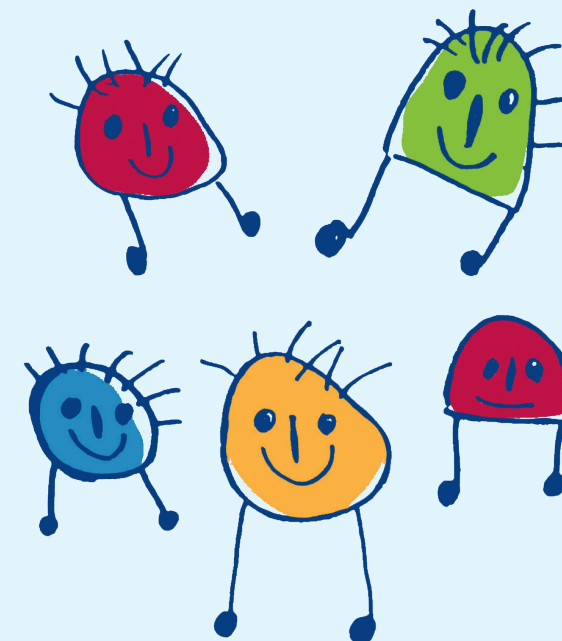
- Kinderärzten/Ärzten
- Therapeuten
- Kindergärten
- Kliniken
- sozialen Diensten
- Schulen

Die Mitarbeiter/innen unterliegen der Schweigepflicht.

Alle Angebote sind für die Eltern kostenlos.

Frühförder- und Beratungsstelle Alsfeld
Theodor-Heuss-Straße 9
36304 Alsfeld
Tel.: 06631 4732
Fax: 06631 8013-31
E-Mail: ff-bs@kompassleben.de

Frühförder- und Beratungsstelle Lauterbach
Königsberger Straße 8
36341 Lauterbach
Tel.: 06641 5523
Fax: 06641 64596-60
E-Mail: ff-bs@kompassleben.de



Träger:

Kompass Leben e.V.
Pestalozzistraße 1
36358 Herbstein
www.kompassleben.de
Tel.: 06643 91853-0
Fax: 06643 7246

Die Frühförder- und Beratungsstelle für frühkindliche Entwicklung...

berät und unterstützt Familien mit Kindern im Säuglings-, Kleinkind- und Vorschulalter.

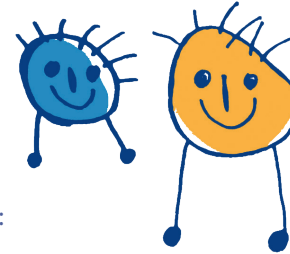
Eltern und Erziehungsberechtigte, die sich wegen der Entwicklung ihres Kindes Sorgen machen oder sich fragen, ob sich ihr Kind altersgemäß entwickelt, können sich an die Mitarbeiter/innen der Frühförder- und Beratungsstelle wenden.

Je früher in der kindlichen Entwicklung eine Auffälligkeit oder Beeinträchtigung erkannt wird, desto besser kann vorgebeugt und geholfen werden, können Ängste abgebaut und Hilflosigkeit überwunden werden.



Frühe Beratung und frühe Förderung sind besser als abwarten!

...ist Anlaufstelle, wenn Sie bezüglich der Entwicklung Ihres Kindes verunsichert sind...



das heißt, wenn ihr Kind:

- ein Risikokind ist (z.B. Frühgeburt, längere Erkrankung oder Klinikaufenthalt ...)
- sich zögerlich entwickelt
- eine körperliche oder geistige Behinderung hat
- noch nicht greift, sitzt, krabbelt, läuft, spricht
- Schwierigkeiten beim Essen und Trinken hat
- nicht gut hört oder sieht
- sich nicht spielend beschäftigt
- auffallend ruhig oder unruhig ist
- Schwierigkeiten im Umgang mit anderen Kindern hat

...und bietet familienorientierte Beratung und ganzheitliche Entwicklungsförderung...

das heißt:

Beratung

- hinsichtlich der Entwicklung ihres Kindes
- unter Einbeziehung der gesamten Familie
- bei Erziehungsfragen
- bei Eingliederung in Kindergarten und Schule

Förderung

- durch gemeinsames Spiel
- in Einzelkontakten und Kleingruppen

Ergänzende Angebote:

- Eltern-Kind-Gruppen
- Elternabende
- Psychomotorikgruppen
- heilpädagogisches Reiten
- Bewegungsbad
- Waldgruppe