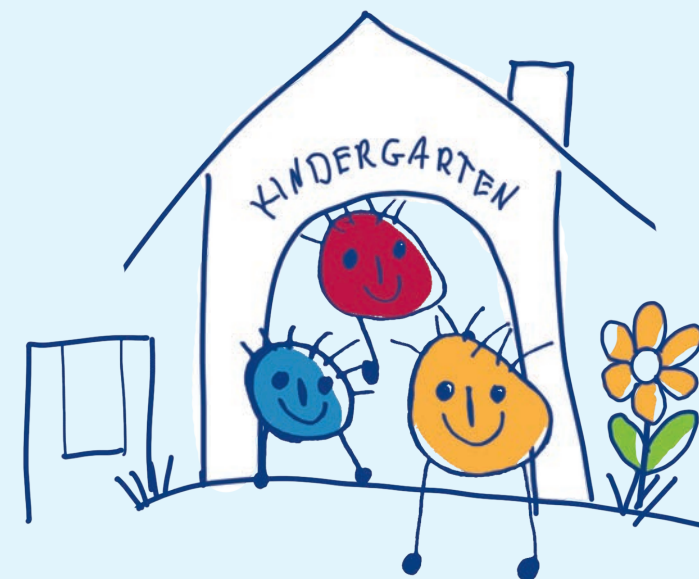


Frühförder- und Beratungsstelle Alsfeld  
Theodor-Heuss-Straße 9  
36304 Alsfeld  
Tel.: 06631 4732  
Fax: 06631 8013-31

Kerstin Spiegl  
E-Mail: [k.spiegl@kompassleben.de](mailto:k.spiegl@kompassleben.de)  
Tel.: 0160 749 81 97

Terminvergabe nach telefonischer  
Kontaktaufnahme / Vereinbarung.



**Alle Mitarbeiter/innen von  
Kompass Leben, unterliegen  
der Schweigepflicht.**



**Träger:**

Kompass Leben e.V.  
Pestalozzistraße 1  
36358 Herbstein  
[www.kompassleben.de](http://www.kompassleben.de)  
Tel.: 06643 91853-0  
Fax: 06643 7246

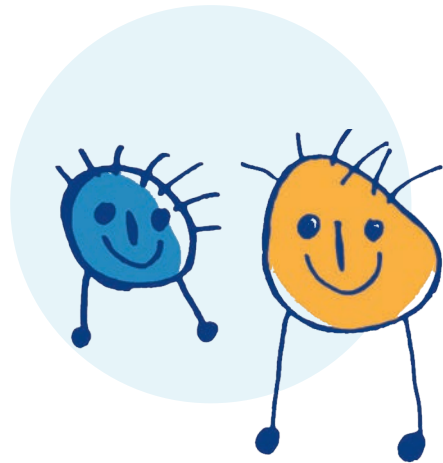


Kompass Leben e.V.

## Heilpädagogische Fachberatung berät • begleitet • unterstützt

Die **Heilpädagogische Fachberatung** ist ein Angebot der interdisziplinär anerkannten Frühförder- und Beratungsstelle von Kompass Leben im Vogelsbergkreis. Sie orientiert sich am hessenweiten Konzept zur Heilpädagogischen Fachberatung der *LAG Frühe Hilfen in Hessen* und richtet sich an Mitarbeiter/innen in Kindertageseinrichtungen, die Fragen im Zusammenhang mit dem Entwicklungsprozess eines Kindes haben.

Dieses Angebot erfolgt mobil aufsuchend sowie nach vorheriger Absprache mit Eltern bzw. Sorgeberechtigten und ist für die nachfragende Einrichtung **kostenfrei**. Die Fachberatung erfolgt nur nach vorheriger Anfrage.



### Wir bieten:

#### Beratung der Erzieherinnen und pädagogischen Fachkräften

- gemeinsame Entwicklungseinschätzung des Kindes
- Beratung bezogen auf den konkreten pädagogischen Umgang mit dem Kind
- Austausch über entwicklungsunterstützende Spiel- und Fördermöglichkeiten für das Kind auch bezogen auf die soziale Einbindung in die Gruppe

#### Beratung bei der Einrichtung von Integrationsmaßnahmen

- Hilfe bei der inhaltlichen Auseinandersetzung zum Thema Integration
- Begleitung bzgl. Anbahnung der Maßnahme
- Beratung bzgl. der Umsetzung und Ausgestaltung der Integrationsmaßnahmen

#### Fallbesprechung im Rahmen der Früherkennung und Beratung

- anonyme Fallberatung (Persönlichkeitsdaten bleiben anonym)
- Spielbeobachtung in der Kita (bei vorliegender Schweigepflichtentbindung der Eltern / Sorgeberechtigte)
- Erläuterung der Spielbeobachtung mit anschließender Beratung bzgl. weiterer Fördermöglichkeiten (gemeinsam mit Erzieherinnen und Eltern.)

#### Informationen über die Frühförder- und Beratungsstelle

- Vorstellung der Angebote und Fördermöglichkeiten der Frühförder- und Beratungsstelle
- Information über den Ablauf bei Vermittlung von Kindern an die Frühförderung
- Bereitstellung von Informationsmaterial